

ROBINET DE SÉCURITÉ GAZ OBTURATEUR AUTOMATIQUE INTÉGRÉ

R.O.A.I. Butane - Propane M20x1,5



ROB-GAZ
www.marque-nf.com

Conforme à la NF E29-140

BUTANE

PROPANE

En 2025, la réglementation gaz évolue pour imposer l'utilisation d'un ensemble ROAI + flexible Butane/Propane pour les installations alimentées en GPL.

Voir guide AMG édition 7 avril 2024

Manette orange ↔ Butane/Propane

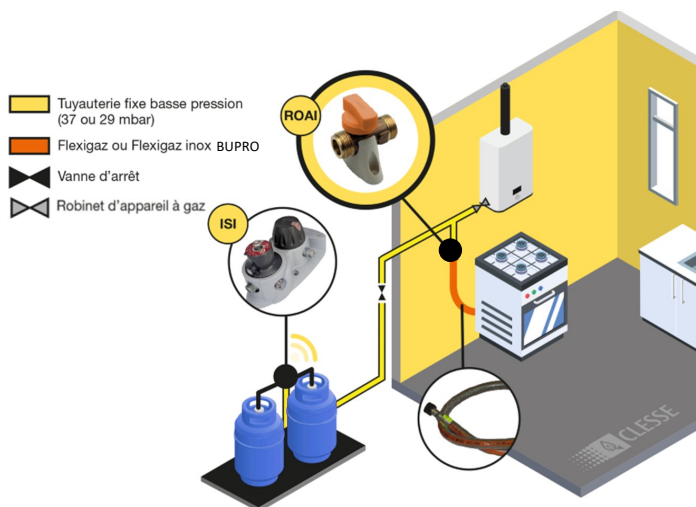
- Puissance maxi 20 kW (1,5 kg/h de propane)
- Sécurité surdébit entre 1,5 et 3,8 kg/h de propane

APPLICATIONS

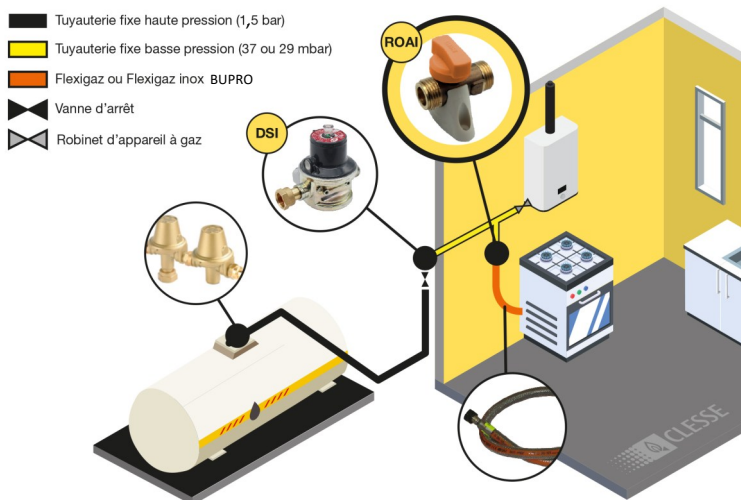
Le robinet de sécurité gaz à Obturateur Automatique Intégré (ROAI) est destiné à l'alimentation en GPL bouteille ou citerne (butane ou propane) dans les bâtiments, d'appareils de cuisson à usage domestique (gazinière, plaque de cuisson, four...) ou de machine à laver. Un tuyau flexible à embouts mécaniques pour le butane/propane (type Flexigaz BUPRO), installé en aval du ROAI, permet de sécuriser l'installation des appareils à gaz en répondant aux exigences de l'arrêt ministériel du 23 février 2018 modifié.

 **Le ROAI est compatible avec :**

ISI (Inverseur à Sécurités Intégrées)



ou DSI (Détendeur à Sécurités Intégrées)



CONCEPTION

Le ROAI GPL est de type tournant sphérique à fermeture manuelle, avec sécurité par excès de débit intégrée.

Conçu et certifié suivant la norme NF E29-140, le ROAI GPL possède un obturateur de sécurité qui interrompt le débit du gaz en cas de débranchement ou sectionnement du tuyau.

Le corps du robinet est en laiton et possède un support de fixation murale.

Les parties assurant l'étanchéité sont en élastomère compatible avec les exigences pour usage avec le gaz selon NF EN 549.

CARACTERISTIQUES

- Température de fonctionnement: -5°C à +60°C,
- MOP (pression maximale d'utilisation) : 0,2 bar,
- Types de gaz : butane ou propane,
- Débit fonctionnel maximal : 1,5 kg/h de propane (70 kW),
- Débit de déclenchement de la sécurité de surdébit : compris entre 1,5 et 3,8 kg/h de propane,
- Raccordement d'entrée et de sortie : mâle M20x1,5 suivant NF D 36-136,
- Poids : 86 grammes.

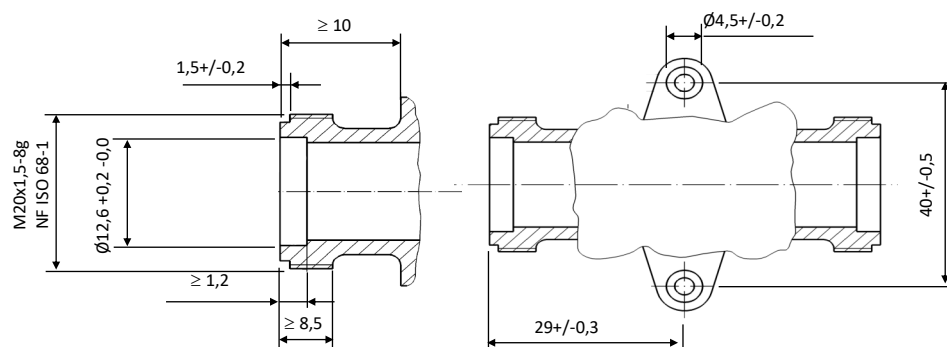
**Réarmement facile par simple rotation
1/4 de tour de la manette orange**



ROBINET DE SÉCURITÉ GAZ OBTURATEUR AUTOMATIQUE INTÉGRÉ

R.O.A.I. Butane - Propane M20x1,5

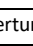

DIMENSIONS



CONDITIONNEMENT

Sachet individuel brochable avec notice

MARQUAGE ROAI

Information	Marquage du produit
Type	ROAI
Fabricant	CLESSE
Certification	NF
Pression de service	MOP 0,2
Connexion	M20x1,5
Ouverture/fermeture	0  F
Dimension	DN12
Sens découlement	
Date de fabrication	X25 (quatorzaine + année)

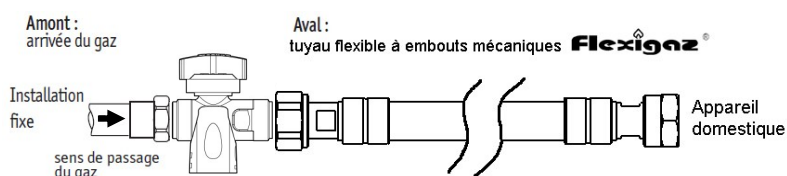
ROAI - sachet

3820102



INSTALLATION

Le robinet est raccordé par son entrée à une installation fixe, et à sa sortie à un appareil domestique via un flexible à embouts mécaniques **Flexigaz**® de longueur maximale 2 mètres (voir le schéma ci-dessous).



GAMME PRODUITS ET ACCESSOIRES

Produit	Code	Raccordement	Calibre	Pression de service	Emballage
ROAI	3820102	M20x1,5	12	29 / 37 mbar	Sachet brochable

Accessoires	Code	Commentaire
BOUCHON FEMELLE M20x1,5 AVEC JOINT EN ELASTOMERE	P340110	S'il ne dessert aucun appareil, le ROAI doit être obturé à l'aide d'un bouchon vissé M20x1,5. NF en cours
FLEXIGAZ INOX BUPRO	P010630 P010650 P010650	Disponible en 1m, 1,5m ou 2m En boîte brochable ou en semi-vrac NF GAZ
FLEXIGAZ BUPRO	7277012 7277014 7277015	Disponible en 1m, 1,5m ou 2m En boîte brochable ou en semi-vrac NF GAZ



Le contenu de ce document est présenté à titre d'information uniquement et, bien que nous nous soyons efforcés d'en assurer l'exactitude, il ne doit pas être interprété comme représentant des garanties explicites ou implicites couvrant les produits ou services décrits ou leur usage ou applicabilité. Nous nous réservons le droit de modifier ou d'améliorer la conception ou les spécifications des produits, à tout moment et sans préavis.

